



MHZ



# INFO PRODUIT

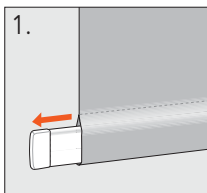
MHZ Flächenvorhänge  
*Parois Japonaises*

Pflegeanleitung  
*Conseils d'entretien*

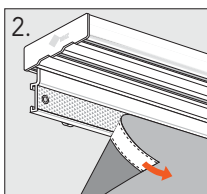


feucht  
abwischbar

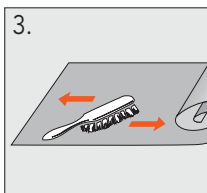
Nettoyage avec  
un chiffon humidifié



Beschwerungsleiste entfernen ①, Stoffpaneel von dem Paneelwagen abnehmen ② und auf einer glatten Oberfläche auslegen – knicken des Stoffes bitte unbedingt vermeiden.

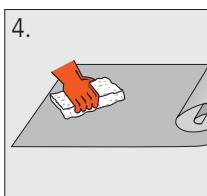


Mit einem Staubwedel oder einer sauberen weiche Bürste bzw. Lappen den Staub von der Oberfläche des Stoffes entfernen ③. Anschließend die Verschmutzungen mit einem sauberen, mit Wasser befeuchteten tropffreien Schwamm vorsichtig durch sanftes Reiben entfernen ④ (keine Kratzschwämme oder ähnliches verwenden).



Im Einzelfall kann auch eine milde Seifenlauge zur Reinigung verwendet werden.

An einer wenig sichtbaren Stelle des Stoffes zuvor das Material auf mögliche Farbveränderung prüfen.



*Enlever la barre de lestage ①, retirer le panneau de toile ② et le poser sur une surface plane – la toile ne doit pas être pliée.*

*Retirer la poussière à l'aide d'un plumeau ou d'une brosse propre et douce ③. Enfin, enlever les salissures en frottant très légèrement à l'aide d'une éponge humide et propre ④.*

*Dans certains cas, vous pouvez également utiliser un savon doux. Auparavant, il est recommandé d'effectuer un essai sur une partie peu visible de la toile afin de vérifier la bonne tenue des couleurs.*





MHZ

# INFO PRODUIT

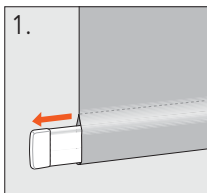
MHZ Flächenvorhänge  
*Parois Japonaises*

Pflegeanleitung  
*Conseils d'entretien*

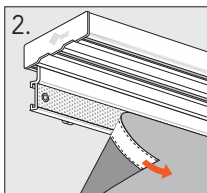


Handwäsche  
30°C

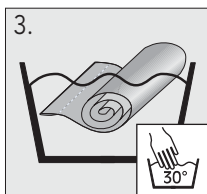
Nettoyage  
à la main 30°C



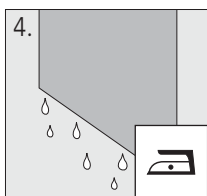
Beschwerungsleiste entfernen ①, Stoffpaneel von den Paneelwagen abnehmen ② und lose aufrollen. Das aufgerollte Paneel in lauwamer Feinwaschmittellauge schwenken – am besten in der Badewanne – und anschließend mit klarem Wasser spülen ③. (Bitte nur flüssiges Waschmittel verwenden). Stoffpaneel über der Wanne abtropfen lassen (bitte nicht auswringen) und danach feucht wieder aufhängen.



Sollten die Stoffbahnen nach der Handwäsche leicht verknickt sein, können diese auch vorsichtig gebügelt werden ④.



*Enlever la barre de lestage ①, retirer le panneau de toile ② et l'enrouler sans serrer. Plonger le panneau de toile dans une eau tiède additionnée d'un détergent doux – si possible dans une baignoire – rincer enfin à l'eau claire ③ (utiliser exclusivement une solution de lavage liquide). Laisser égoutter la toile au dessus de la baignoire (ne pas tordre) et suspendre le panneau de toile encore humide.*



*Si certains lés sont fripés après lavage, ils peuvent être répassés en prenant toutes les précautions nécessaires ④.*

